



### **Eyelash Palm-Pitviper (*Bothriechis schlegelii*)**

Photos by Francisco Morazán

Edited by Francisco Morazán

Order: Squamata

Family: Viperidae

This species occurs on the Atlantic slope from Chiapas, México, to northwestern of Venezuela, it ranges in Costa Rica primarily on the Atlantic slope and in on southwestern region near sea level to 4920ft (1500m). The Eyelash Palm Pitviper is a very interesting snake species due to their wide variety of morpho colors that it is almost unique in the tropics of Costa Rica, there is a similar species who shares that property that actually in the past was considered the same species. The reason why it has several morpho colors, it is a mystery until now a day. However could be possible due the different kinds of habitats that the snake can approach which provide an evolutionary advantage for camouflage and access to more preys.

Other feature who makes very particular and why called “eyelash” it is because this snake have some scales on the top of the eyes which suggest it is a use to remove the vines and roots from the surface.

### **Bocaracá, Oropel (*Bothriechis schlegelii*)**

Fotos por Francisco Morazán

Editado por Francisco Morazán

Orden: Squamata

Familia: Viperidae

Esta especie se distribuye en la vertiente Caribe de Chiapas, México hasta el noroeste de Venezuela en la vertiente Pacífica. En Costa Rica primordialmente en la vertiente Atlántica y al suroeste de la región, se encuentra desde el nivel del mar hasta los 4920 pies(1500m). La serpiente bocaracá u Oropel es una especie de serpiente muy interesante debido a su amplia variedad de morfo colores la cual es casi única en los trópicos de Costa Rica, hay una especie que comparte la misma característica de la escama tipo “ceja” en los ojos que en el pasado eran consideradas ambas la misma especie. La razón porqué esta especie tiene muchos colores es un misterio hoy en día. Sin embargo, se sugiere que podría ser a los diferentes tipos de hábitats de los cuales la serpiente puede aprovechar lo cuales brinda una ventaja evolutiva para camuflaje y acceso a demás presas.

Otro aspecto que hace particular y porqué es llamada “ceja” es porque la serpiente tiene unas escamas en la cima de los ojos lo que sugiere que estas sirven para remover los bejucos y raíces de la superficie.



**Spotted catasetum (*Catasetum maculatum*)**

Photo and edited by Ronald Vargas C,

Order: Asparagales

Family: Orchidaceae

Known in Costa Rica as “Torito” or “Zapatito”, the *Catasetum maculatum* is an orchid that prefers tropical forests from sea level to 1,000 meters. They are also found in alive fences and disturbed areas close to forested areas.

*C. maculatum* is included in the Catasetinae subtribe, which has a distribution from Mexico to Brazil. As a curious fact, all the orchids in this subtribe are pollinated by Euglossinae bees or orchid bees. In this group of orchids, unlike most, they have female plants and male plants and it is the male orchid bees that pollinate them, since the plant releases a smell similar to the sexual pheromones of the female bees

**O (*Catasetum maculatum*)**

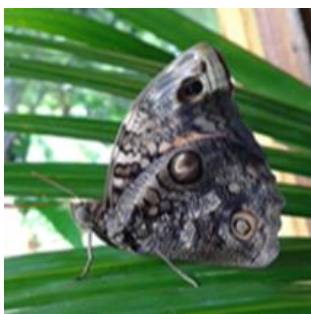
Foto y edición por Ronald Vargas C,

Orden: Asparagales

Familia: Orchidaceae

Conocida en Costa Rica como “Torito” o “Zapatito” el *Catasetum maculatum* es una orquídea que prefiere bosques tropicales desde el nivel del mar hasta los 1000 metros. También se les encuentra en cercas vivas y áreas alteradas cercanas a áreas boscosas.

*C. maculatum* está incluida en la subtribu Catasetinae, la cual tiene una distribución desde México hasta Brasil. Como dato curioso, todas las orquídeas de esta subtribu son polinizadas por abejas Euglossinae o abejas de orquídeas. En este grupo de orquídeas, a diferencia de la mayoría, tienen plantas femeninas y plantas masculinas y son los machos de abejas de orquídeas quienes las polinizan, ya que la planta libera un olor similar a las feromonas sexuales de las hembras de estas abejas.



***Tamarindi Owlet (Opsiphanes tamarindi)***

Photo and edited by Ronald Vargas C.

Order: Lepidoptera

Family: Nymphalidae

The Tamarindi Owlet lay its eggs on the ornamental palm plants around the Academic Center in the Soltis Center. If you walk slowly at night with a good flashlight you will see the larvae of this butterfly eating the leaves of those palms.

It is found from Mexico to Bolivia and is related to the tropical forests of these regions, its altitude range

goes from sea level to around 1500 meters.

In our inventory of butterflies in the Soltis forest, using rotten fruit bait in the traps, we have captured several specimens of *O. tamarindi*, which are photographed and then released, a protocol that is followed with all the captured butterflies.

La Mariposa Búho Tamarindi frecuente poner sus huevos en las plantas de palmas ornamentales alrededor del Centro Académico en el Soltis. Si usted camina lentamente de noche con un buen foco podrá ver las larvas de esta mariposa comiendo las hojas de esas palmas.

Se encuentra desde México hasta Bolivia y está relacionada a los bosques tropicales de estas regiones, su rango altitudinal va desde el nivel del mar hasta alrededor de los 1500 metros.

En nuestro inventario de mariposas en el bosque del Soltis, usando cebo de frutas descompuestas en las trampas, hemos capturado varios ejemplares de *O. tamarindi*, los cuales son fotografiados y luego liberados, protocolo que se sigue con todas las mariposas capturadas.